

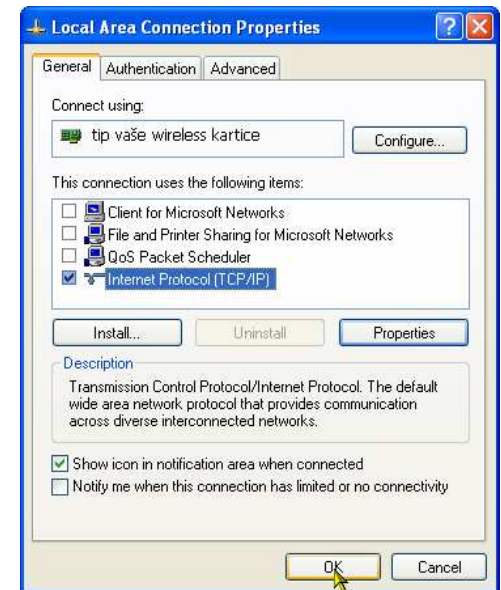
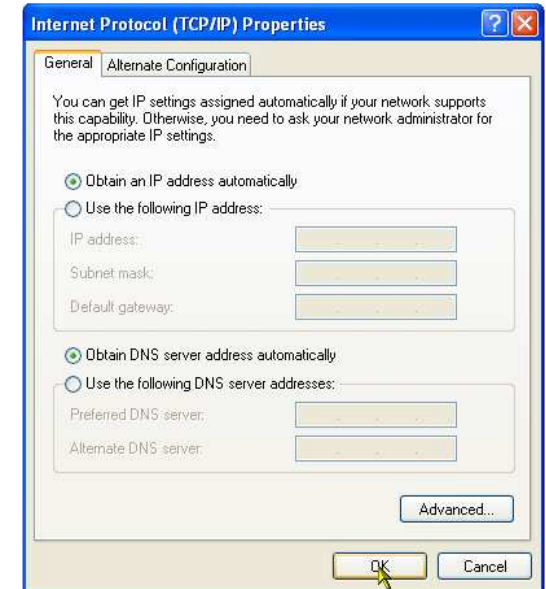
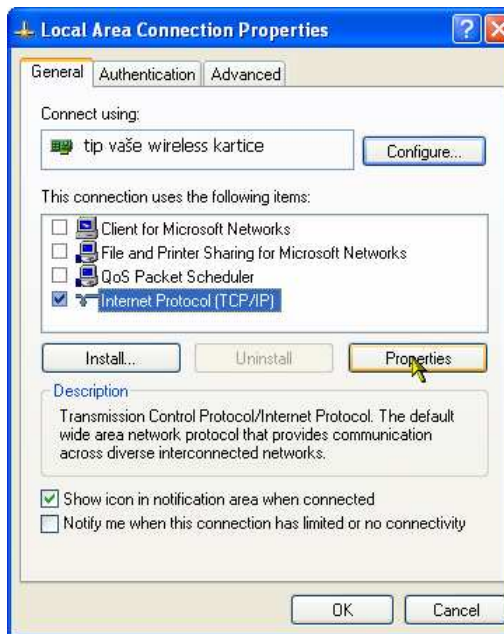
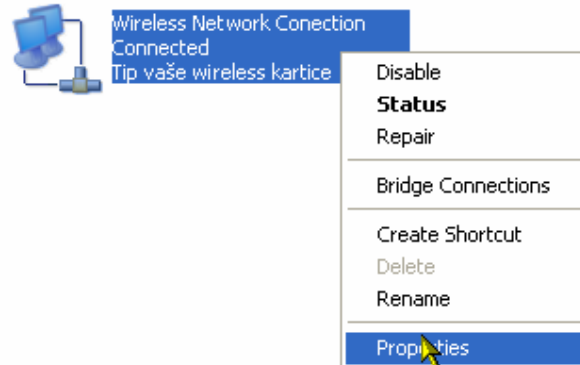


Ukoliko nemate opciju "Network Connections"



Desnim dugmetom miša kliknite na Vašu wireless karticu i izaberite opciju "Properties"

## Wireless Network Connection





Ukoliko ste konektovani na jedan od Nordnetovih predajnika, otvorite "Internet Explorer" i ukucajte sledeću adresu:



Please log on to use the Nordnet Wireless service

© 2006 Nordnet d.o.o.



Welcome korisničko ime!

IP address:	vaš IP broj
bytes up/down:	507 B / 1530 B
connected:	0s
status refresh:	1m

Logout

Ukoliko ponovo ukucate adresu <https://login.nordnet.ws> pojavice Vam se sledeća stranice, gde možete da se odjavite, da proverite vreme provedeno na internetu i da proverite saobraćaj ostvaren prilikom konekcije.



You have just logged out.

user name	vaše korisničko ime
IP address	vaš IP broj
MAC address	vaša MAC adresa
session time	10s
bytes up/down:	1685 B / 8.6 KiB

Login

Za proveru stanja i promenu lozinke posetite:  
**[www.yunord.net](http://www.yunord.net)**

Mapu pokrivenosti možete pogledati na stranici:  
**[www.yunord.net/internet/wireless/mapa](http://www.yunord.net/internet/wireless/mapa)**

**Tehnička podrška:**

tel: 024/600-100

e-mail: [wireless@yunord.net](mailto:wireless@yunord.net)



## Uputstvo za podešavanje wireless konekcije na operativnom sistemu Windows XP.